

KLG SERIES

UOTANI

奥谷ログローダ

KLG-9000

さらなる基本性能を進化させ

新たな次元へ・・・

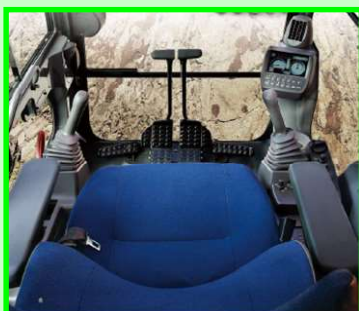
環境性能と安全

- ◎ 環境保全の先取り。クリーンエンジン&パワフル
- ◎ 快適と安心の空間。幅広キャビン、キャブ防振マウント、ショートストロークレバー
- ◎ 安全性をさらに追求。後方監視カメラ、ニュートラルエンジンスタート

パワフルー大作業量

最大作業半径 15.0m

快適居住空間



後方監視カメラの映像表示 **NEW**

後方監視カメラ

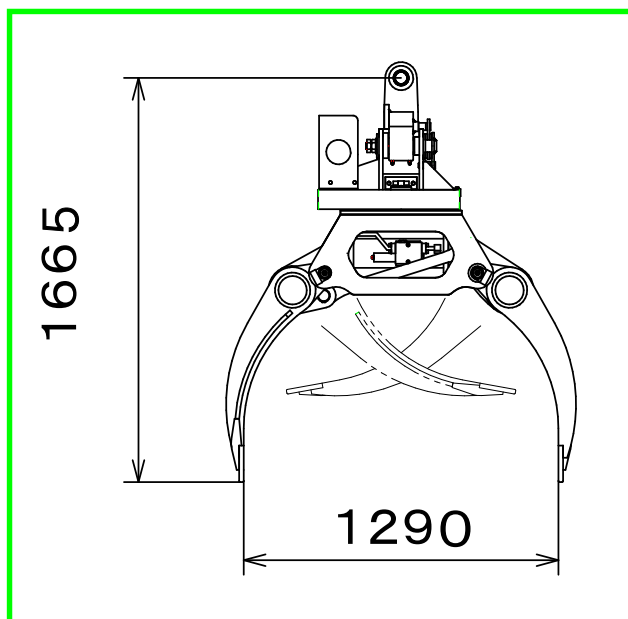


木材作業専用車



 奥谷鉄工株式会社

木材の仕分け、選別 積み作業に！



KLG-9000 性能表	
作業半径 (m)	定格荷重 (kg)
5.0	2000
6.0	2000
7.0	2000
8.0	1900
9.0	1600
10.0	1300
11.0	1100
12.0	900
13.0	700
14.0	600
15.0	500

※ 作業時は、平らなところで作業してください。
 ※ 本機は、木材専用作業車です。
 ※ 運転資格は、小型移動式クレーン運転技能講習を取得ください。
 ※ 本機ウオタニローダーは、建設車両ではありません。

車 輛 部	
名称	ウオタニ ログ・ローダ
型式	KLG-9000
エンジン名称	いすゞ AM-4HK1X
定格出力 (kW/min ⁻¹)	122 / 2,000
気筒数-総排気量 (L)	4-5.193
燃料タンク容量 (L)	400
油圧ポンプ形式	可変容量形ピストン式×3 歯車式×1
主リリーフ圧力 (MPa)	34.3
作動油タンク容量 (L)	240 / 135 (基準レベル)
最高走行速度 (km/h)	前後進共 高速5.5 / 低速3.5
走行時全長 (mm)	11,730
走行時全幅 (mm)	3,260
走行時全高 (mm)	6,460
キャビン高 (mm)	3,800
タンブラー中心距離 (mm)	3,660
クローラ全長 (mm)	4,460
クローラ全幅 (mm)	2,990
クローラシュー形状	フラットシュー
シュー幅 (mm)	600
本体後端半径 (mm)	2,890
最低地上高 (mm)	450
全装備質量 (kg)	23,800
操作方式	油圧パイロット式
駐車ブレーキ形式	機械式
接地圧 (kPa)	57.7

ロ ッ ガ ー 部	
定格荷重 (kg)	2000
最大作業半径時荷重 (kg)	500
最大作業半径 (m)	15.0
作業揚程 (m)	9.3
本体旋回 角度・速度	360度全旋回 11.8min ⁻¹ MAX
グラップル旋回 角度・速度	360度全旋回 20.0min ⁻¹ MAX
ブーム形状	箱型2段折り曲げ式
ブーム上下方式	油圧シリンダ
グラップル開口寸法 (mm)	1,290
グラップル高さ寸法 (mm)	1,665 (開口時)
グラップル掴み有効幅寸法 (mm)	728
安全装置	油圧制御安全弁・ブーム下降ロック装置 グラップル爪開口ロック装置・荷重計・角度計

- 本機の運転は、「小型移動式クレーン運転技能講習」修了証の交付を受けた人に限られます。

① 奥谷鉄工株式会社

本 社
 犬飼工場 〒637-0072 奈良県五条市犬飼町 35 番地
 Tel 0747-22-3632 Fax 0747-22-3658

※本仕様は改良のため予告なく変更することがあります。
 2014.12

取り扱い